

ФЕДЕРАЛЬНОЕ АГЕНТСТВО КАДАСТРА ОБЪЕКТОВ НЕДВИЖИМОСТИ
 ФЕДЕРАЛЬНОЕ ГОСУДАРСТВЕННОЕ УНИТАРНОЕ ПРЕДПРИЯТИЕ
 "РОССИЙСКИЙ ГОСУДАРСТВЕННЫЙ ЦЕНТР ИНВЕНТАРИЗАЦИИ И УЧЕТА ОБЪЕКТОВ НЕДВИЖИМОСТИ"
НОВОСИБИРСКИЙ ФИЛИАЛ ФГУП "РОСТЕХИНВЕНТАРИЗАЦИЯ"
 630099 г. Новосибирск 99, ул. Трудовая, 3 тел. 22-44-88

ВЫПИСКА

из единого государственного реестра объектов капитального строительства

19 октября 2006г.

По результатам обследования в натуре от 19 сентября 2006г.

Департаменту земельных и имущественных отношений г.Новосибирска
(фамилия, имя, отчество физического лица или полное наименование юридического лица)

50 : 401 : 001 : 007257880 : 0001 : 20003

л-8878

54 : 35 : 062360 : 24 : 50 : 401 : 001 : 007257880 : 0001 : 20003

г. Новосибирск

ул. **Халтурина** дом № **20а**

Состав, основные характеристики, техническое состояние, оценка объекта

Литера на плане	Наименование объекта (строение, помещение, сооружение)	Инвентаризационная стоимость с учетом износа в ценах 2006 г.	Материал стен	% износа	Площадь помещения м ²	Примечание
III	Помещение магазина в подвале и на 1-м этаже 4-этажного жилого дома с подвалом	-	кирп.	32	577,1	Изменение площади помещения на 19,1 м ² за счет уточнения размеров
Итого :		-			577,1	

сумма прописью

В том числе составляющие объекта, разрешение на возведение которых, либо акт приемки в эксплуатацию на которые не предъявлены

	Итого :				

сумма прописью

Сведения о принадлежности

№ п/п	Наименование собственника (владельца)	Доля в праве	Основания принадлежности

Сведения о наличии или отсутствии запрещения или ареста на объект

ареста и запрещения нет

Уполномоченное лицо ФГУП "Ростехинвентаризация"

Исполнитель Аткуца О.В.

Кузнецов С.А.

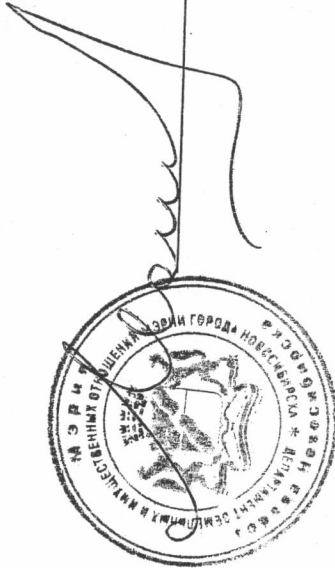


Выписка № 7535 от 21.08.2008
из реестра муниципального имущества
г. Новосибирска

№ п/п	Реестровый номер	Адрес	Описание объекта	Площадь, кв.м	Литер	Номера на поэтажном плане	Основание для включения в реестр муниципального имущества
1	2	3	4	5	6	7	8
Ленинский район г. Новосибирска							
1	06-008499-0-0001	ул. Халтурина, 20а	Помещение магазина в подвале и на 1-м этаже 4-этажного жилого дома с подвалом	577,1*	III	Подвал: (1-22); 1 эт.: (1-15)	Постановление мэра от 02.09.1997 № 800

* Основание указания площади: Выписка Новосибирского филиала ФГУП "Ростехинвентаризация" от 19.10.2006 №50010-099519 по состоянию на 19.09.2006

Председатель комитета по формированию
 муниципальной собственности
 мэрии города Новосибирска



_____/Е. В. Моисеев/



Комитет по земельным ресурсам и землеустройству
г. Новосибирска

Сведения об учете части объекта недвижимости

01.03.2007 г.

№ —

адрес (местоположение): Новосибирская обл., г.Новосибирск,
ул.Халтурина, д.20а

наименование: помещения

назначение: нежилые

характеристика:

(общая площадь: 577.10 кв.м)

общая (полезная) площадь: - (жилая площадь: -)

этаж: подвал, 1

номера на поэтажном плане: подвал:(1-22); 1эт.:(1-15)

технический документ: Выписка из ЕГРОКС N 50010 099519

выдан 19.10.2006г. Новосибирский филиал ФГУП "Ростехинвентаризация"

инвентарный номер: 50:401:001:007257880:0001:20003

(реестровый номер: -) литер: III

(документ составлен по состоянию на 19.09.2006г.)

КАДАСТРОВЫЙ НОМЕР: 54:35:062360:24:01:14

Предыдущий кадастровый номер:

Примечание:

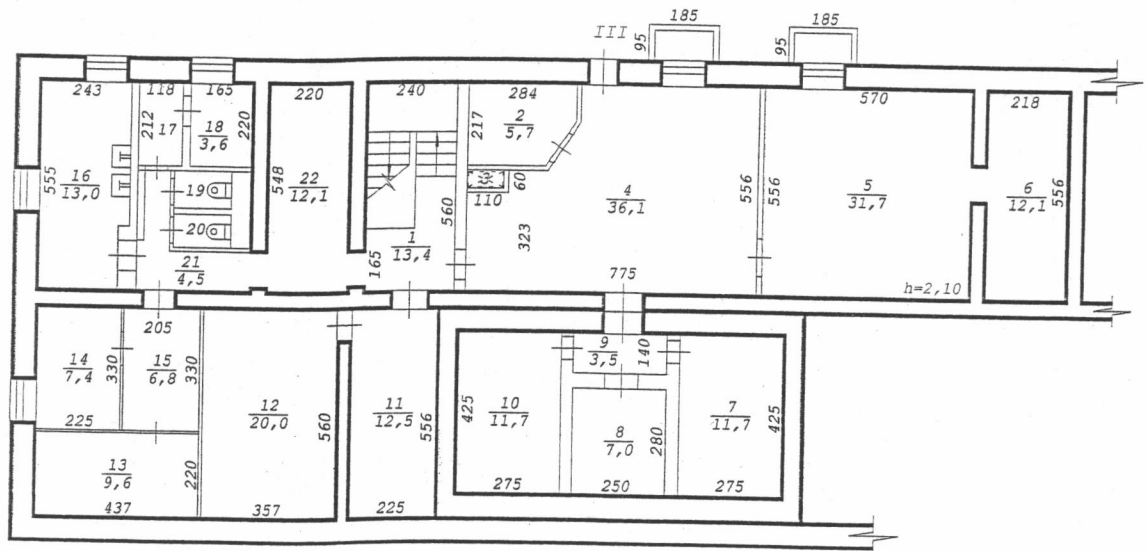
Председатель

Селезнев В.В.



А.В. Кондратьев

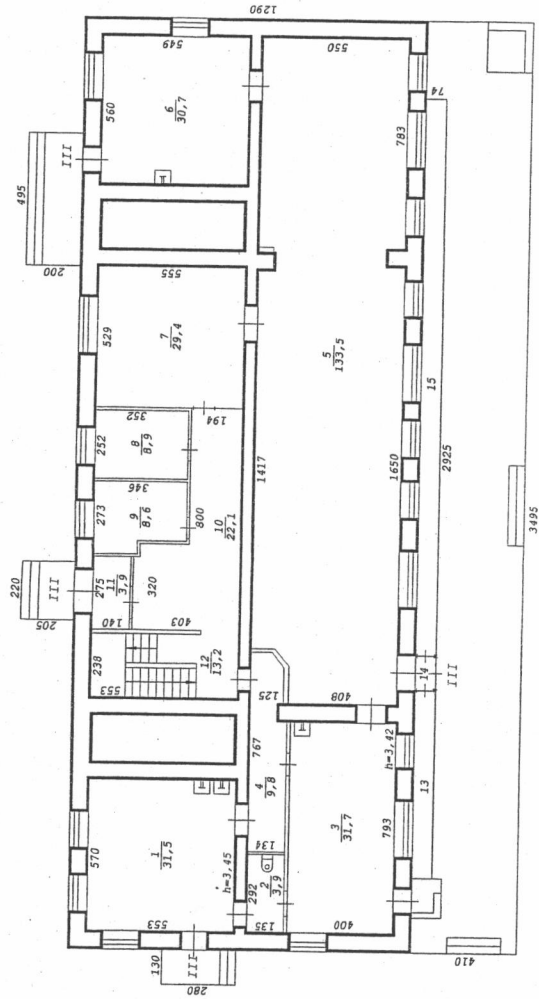
Фрагмент плана подвала



Новосибирский филиал ФГУП "Ростехинвентаризация"			
Лист № 1	Полтажный план на строение лит. <u>III</u> ул. <u>Халтурина</u> № <u>20а</u> г.Новосибирск		M1:200
Дата	Исполнитель	Ф.И.О.	
19.09.06	Ст. техник	Болтрина Н.Е.	
	Инж. бригад.	Балашова Л.А.	

Составлен по состоянию
на "19" 09 2006 года

1 этаж



Новосибирский филиал ФГУП «Ростехинвентаризация»	
Лист № 2	Подземный план на М1:200
строение лит. III	ул. Халдугина № 20а
г. Новосибирск	
Исполнитель	Ф.И.О.
19.09.06	Ст. техник Болтрина Н.Е.

Составлен по состоянию

Экспликация

к поэтажному плану здания (строения), расположенного по адресу
г. Новосибирск

(субъект РФ, административный район, город, поселок и т.п.)

улица (переулок) Халтурина№ 20а

Дата записи и литер по плану	Этаж	Номер по плану	Назначение частей помещения	Формула подсчета площади по внутреннему обмеру	Площадь помещений, м ²	Высота помещений по внутреннему обмеру, м	Самостоятельно возведенная или реконструированная площадь, м ²
					торговая		
1	2	3	4	5	6	7	8
19/09/2006							
III	подвал	1	Лест. клетка	$5,60 \times 2,40$	13,4	2,10	
		2	Склад	$2,17 \times 2,09 + ((0,95 \times 2,17) / 2) \times 0,75$	5,7		
		3	Подъемник	$0,50 \times 1,00$	0,5		
		4	Склад	$5,56 \times 7,75 - 0,60 \times 1,00 - 2,14 \times 2,29 - ((2,29 + 1,00) / 2) \times 0,87$	36,1		
		5	Склад	$5,56 \times 5,70$	31,7		
		6	Склад	$2,18 \times 5,56$	12,1		
		7	Холодильная камера	$4,25 \times 2,75$	11,7		
		8	Холодильная камера	$2,80 \times 2,50$	7,0		
		9	Холодильная камера	$1,40 \times 2,50$	3,5		
		10	Холодильная камера	$2,75 \times 4,25$	11,7		
		11	Машинное отделение	$5,56 \times 2,25$	12,5		
		12	Склад	$5,60 \times 3,57$	20,0		
		13	Склад	$2,20 \times 4,37$	9,6		
		14	Склад	$3,30 \times 2,25$	7,4		
		15	Склад	$3,30 \times 2,05$	6,8		
		16	Подсобное помещение	$5,55 \times 2,43 - 0,30 \times 1,69$	13,0		
		17	Коридор	$1,18 \times 2,12$	2,5		
		18	Прачечная	$2,20 \times 1,65$	3,6		
		19	Туалет	$0,99 \times 1,55$	1,5		
		20	Туалет	$0,89 \times 1,55$	1,4		
		21	Коридор	$3,04 \times 3,16 - 2,17 \times 2,16 - 0,20 \times 1,86$	4,5		
		22	Подсобное помещение	$2,20 \times 5,48$	12,1		
Итого по подвалу:					228,3		

Примечание: Написание наименования пустой ячейки производится при заполнении экспликации по назначению помещения.

Экспликация

к поэтажному плану здания (строения), расположенного по адресу

г. Новосибирск

(субъект РФ, административный район, город, поселок и т.п.)

улица (переулок) Халтурина№ 20аСамовольно
возведенная или
реконструированнаяДата записи и
листер по плану

Этаж

Номер по плану

Назначение частей
помещенияФормула подсчета
площади по внутреннему обмеруПлощадь
помещений, м²Высота помещений по
внутреннему обмеру, мСамовольно
возведенная или
реконструированная1 2 3
19/09/2006

4

5

торговая

6

7

8

III

1

1

Склад

5,53*5,70

31,5

3,45

2

Санузел

2,92*1,35

3,9

3

Торговый зал

4,00*7,93

31,7

3,42

4

Коридор

$$1,34*4,90+0,98*0,67+ \\ +1,33*1,25+ \\ +((0,80+1,25)/2)*0,77$$

9,8

3,45

5

Торговый зал

$$25,03*5,50-0,65*0,70- \\ -0,57*0,19-0,70*0,70- \\ -1,42*1,42- \\ ((0,89+1,42)/2)*0,91$$

133,5

6

Подсобное помещение

5,60*5,49

30,7

7

Склад

5,55*5,29

29,4

8

Кабинет

3,52*2,52

8,9

9

Касса

3,46*2,73-0,44*1,79

8,6

10

Коридор

$$8,00*1,94+2,09*3,20- \\ -0,25*0,49$$

22,1

11

Тамбур

1,40*2,75

3,9

12

Лест. клетка

2,38*5,53

13,2

13

Витрина

7,06*0,74

5,2

14

Тамбур

1,30*0,74

1,0

15

Витрина

20,89*0,74

15,4

Итого по 1 этажу:

348,8

Итого по магазину:

577,1

Примечание: Надписание наименования пустой ячейки производится при заполнении экспликации по назначению помещения.